

代

2018 10

		.....	2	
		.....	5	
		.....	11	
		.....	13	
		.....	16	
		.....	19	
		.....	24	
		.....	26	
		.....	30	
"	"	.....	36	
		.....	39	
	"	"	..... 43	
		.....	45	
		.....	49	
		.....	59	
1	"	"	—— .....	61
2			.....	62
3	——		.....	63

2018 9 20

81

						1	
2	2		1	5			
1	1		1	"			"
"		"	1999	"		"	
"		"					

60

10

TBM  
7.3

7

14

"

"

"

"

"

"

30

70

"

"

"

"

"

"

"

"

"

"

"

"

20

10

"

”

” ”

” ”

2018 ” ’ ’ ’ ’ ”

” ”

” ”

” ”

2018 10 17

2015 01 23

40

“ ”  
“ ”  
“ ”

“ ”  
“ ”

1938

30

1911

1911

“ ” “ ” “ ” “ ” “ ” “ ” “ ” “ ” “ ” “ ”  
“ ” “ ” “ ” “ ” “ ” “ ” “ ” “ ” “ ” “ ”  
“ ” “ ” “ ” “ ” “ ” “ ” “ ” “ ” “ ” “ ”



1965	“ ”	27	——
1978	“ 4501 ”	“ 4501 ”	“ 4501 ”
1980	11	3	—— 14.3
			.....
	180	24	
	20		
		100	5
		7	



4.8—4.9

2300

15

50

100

1992

“

”

1993

“

”

“

”

“

”

1997

100

2008

30

70

2010

“ ”  
“ ”

2002

“ ”  
“ ”  
“ ”

”

”

2003

20

20.05

4

28

”

”

2018 09 21

"

"

——

"

"

80

2001

" 7. 23"

"

"

"

"

1965 27

1500

100

" "

1992

"

"

"

"

1990

1994

40

"

"

"

"

"

"

"

"

"

"

"

"

“

2014

”

76

2018 09 21 3

2016 04 20

2016 4

"

"

"

8

"

1957

" "

"

!"

1964

1965

"

"

1978

4501

"

”

”

”

78

”

”

”

”

.....

”

”

“ ”

“

”

“

”

50

“

”

“

7 23”

“

”

“

”

“

”

“

”



2018 09 20

9 20

80

“

”

“

”

1995

60

2017 3

——<

>

1938 12 24

1961 9

"

"

1965

1970

1978

1979

" 4501 "

1980-2000

”

”

” 723

”

”

”

——<

>

# 代

2014 04 28



1

2

1965 1

27

3

3

1986

1

2008

2011 7-23

2013

.....

.....

"

"

2011 7?23

“ ”

“ ”

“ ”

“ ”

“ ”

106 “ ”

“ ”

8 “ ” 8

8 “ ”

“ ”

“ ” “ ” “ ”

50 “ ”

1995 “ ”

3 “ ”

“ ”

“ ” “ ” “ ”

“ ”

2003 “ ”

“ ” 500 2000 95

44

2007

"

"

"

"

"

"

"

"

"

"

"

"

2

3

20

"

"

"

"

"

2003

"

"

"

"

200

90

1

"

4

3

10

1.8

"

"

"

3

22.3

”

”

”

”

”

”

2009

5

”

” 2013 5

”

”

”

”

2014

”

”



36

" "

2

3

8

"

"

" " 2003

4

28

2004 10

" "

"

"

"

"

"

"

——

2016 4



2018 09 27

9 20 80

9

1938 12 24 1995

" "

"

2011 7 23

" 100 / ' '

" "

"

"

" "

" "

" —1.8 90 "

22.3%

2007

"

"

160

" "

" "

.....

”

”

”

”

”

”

”

” ”

”

”

”

”

”

”

”

2015 03 25

40

”

”

”



”

”

”

”

”

”

”

”

1964

1965

1969 10 1

”

”



1980  
11 3 14.29  
.....  
"  
, " 2300  
1987 5 6  
" " 1992  
1993 " "  
" " " "  
" " "  
" " "  
" " "  
100 200 "  
" 1990  
1993 " 1991 7  
1998 " " " 1995 6  
1998

36



2

2018 09 20

“ ”

1994

70

“

”

——



30

1911

“ ”

30

“ ”

“

”

“

”

“

”

1952

50

“

”

15

1956

1950

”



"

" "

1960

8

"

"

"

,

,

"

1965

1970

"

"

"

"

"

"

"

1500

100

"

7.3

1969 10 1



“ ”

1992 “ ”

“ ” “ ” 1990

20

“ ”

“ ” 80

20

1994

“ ”

“ ”

20

“ ” “ ” “ ”

“ ” “ ”

“ ”

“ ”

“ ”

“ ”

“ ” “ ”

# “ ”

“ ” “ ” 40% “ ”

“ ”

“ ”

1996

“ ”

1700

“

”

100

2011 7

“ 7· 23”

“

”

2014 06 26

»

2018 09 21

12 50

301

81

5

"

"

" 12

"

3

301

"

"

1957

"

"

"

"

2015



Wi-Fi

2017

”

”

”

”

60

”

60

15

”

”

”

” ”

” ”

”

”

”

”

2005

”

”

”

”

.....

2018 09 20



76

?

10



6

1 1 16

27.2

10 28

?

40

20

?

2016 8 23 R3

?

2013

1000

2.66 6%

10

?

( )

80%

20%—30%

10%

“ ”

BT

“ ”

?

“ 7. 23”

“

2007

100

“

2

4

1995

?

20

2

500

?

?

10

70

»

2018 09 22

" " 9 22 10

" "

11

"

" "

"

" 11

"

"

2016 3

"

"

20

"

.....

"

"

"

21

9

3

"

"

"

"

"

"

"

"

"

"

"

"

62

“ ”

20

“ ” “ ”

”

“ ” “ ”

”

”

”

“ ” “ ”

“ ” “ ” “ ”

”

”

”

”

”

“ ” “ ”

“ ” “ ”

“ ” “ ” “ ” “ ”

“ ” “ ”

80

“ ” “ ” “ ” “ ” “ ”

“ ” “ ” “ ” “ ” “ ”

”

“ ” “ ” “ ” “ ” “ ”

方

2018 09 22

80 9 20

80 9 20



“ ”

2014

5 “ ”

2014

WIFI

70

500

2011

2011

— —

2014

1700

200

“ ”

1952

“ ”

8

“

’

’

”

1992

“

”

“

”

1990

1964

“

”

1995

1911

“

”

2000

8

“

”



70

”

”

”

”

”

”

2018 10 10

2018 9 20

80



7

40

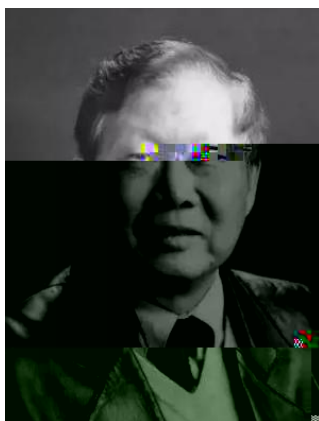
172

32

35

7.23

19371.65



1938



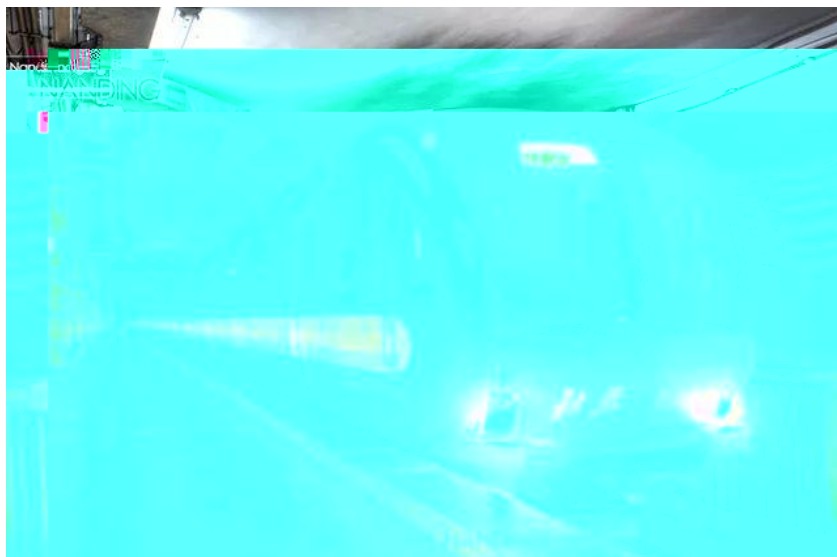
11

“ ”

1965

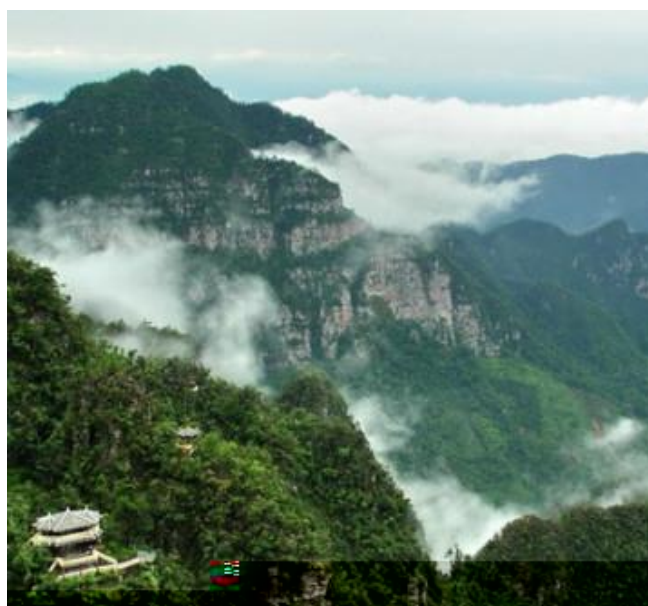
——

3



1.5

1970



1980



14.3km

80

10

"

"





— —

1986

630

1995

1997

1700

2003

2011 7 23 20 30 05

D301 D3115

40

172

32

35

19371.65



2004

200  
200km

7 23

9

" 7.23"

" " " " "



2012 10





2012

20

2012

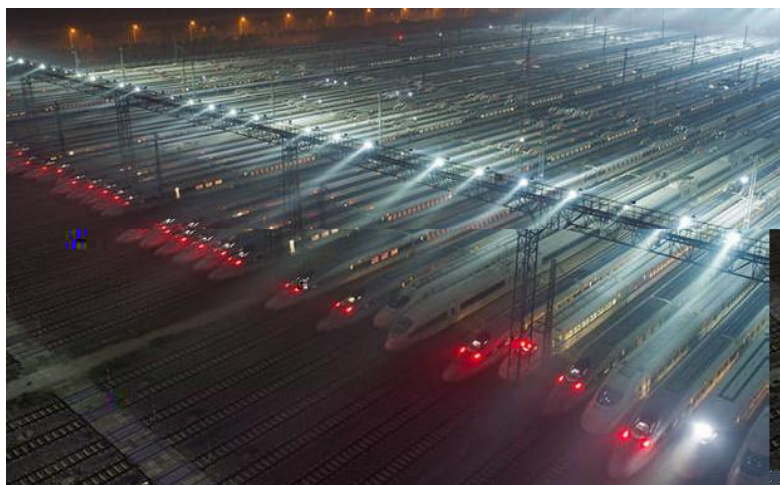
3

6000

3000

1.5%GDP

2013



2017

2.5

20

2014

"



50

15




2017




2017

6 19 10 30

2018 9 20  
80

 **人民日报**   
32分钟前 来自新媒体聚合平台 已编辑 

**【一路走好!“高铁院士”王梦恕去世，享年80岁👉】**中国工程院院士、著名的隧道及地下工程专家王梦恕9月20日13点因病去世，享年80岁。王梦恕长期关注中国高铁发展，其因主持参与中国高铁的研发而被誉为“高铁院士”，因敢言被媒体称为“中国铁路代言人”。（人民日报记者谷琛）



” ”

2017 05 23

“ ”

——

“ ”

1938 12 24

“ ” “ ”

1949

”

“ 1952 9

1956 9

1961 9

“ ” “ ” “ ” “ ” “ ” “ ”

“ ” “ ”

1965

1970

1978

1979 “ 4501 ”

1980-2000

“ ”

“ ”

TBM

TBM

21

——

“ ” “ ”

10

“ ” “ ” “ ” “ ”

“ ”

“ ”

“ 7. 23”

“

“ ” “ ” “ ”

“ ”

“

“

“ ”

»

” ”

[https://www.iqiyi.com/v\\_19rn2adq8.html](https://www.iqiyi.com/v_19rn2adq8.html)

18 32

2014-10-31



12 50



29 59

